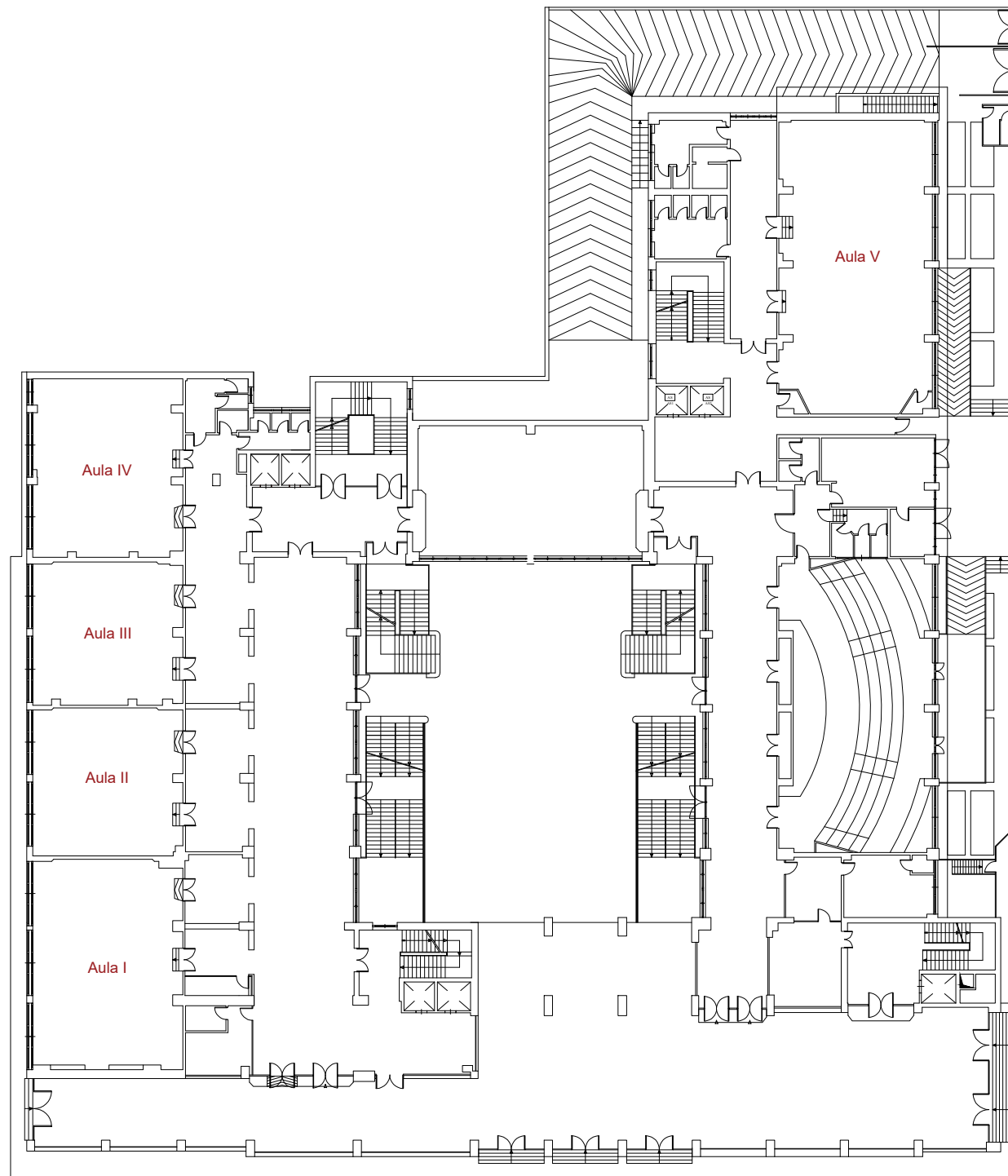
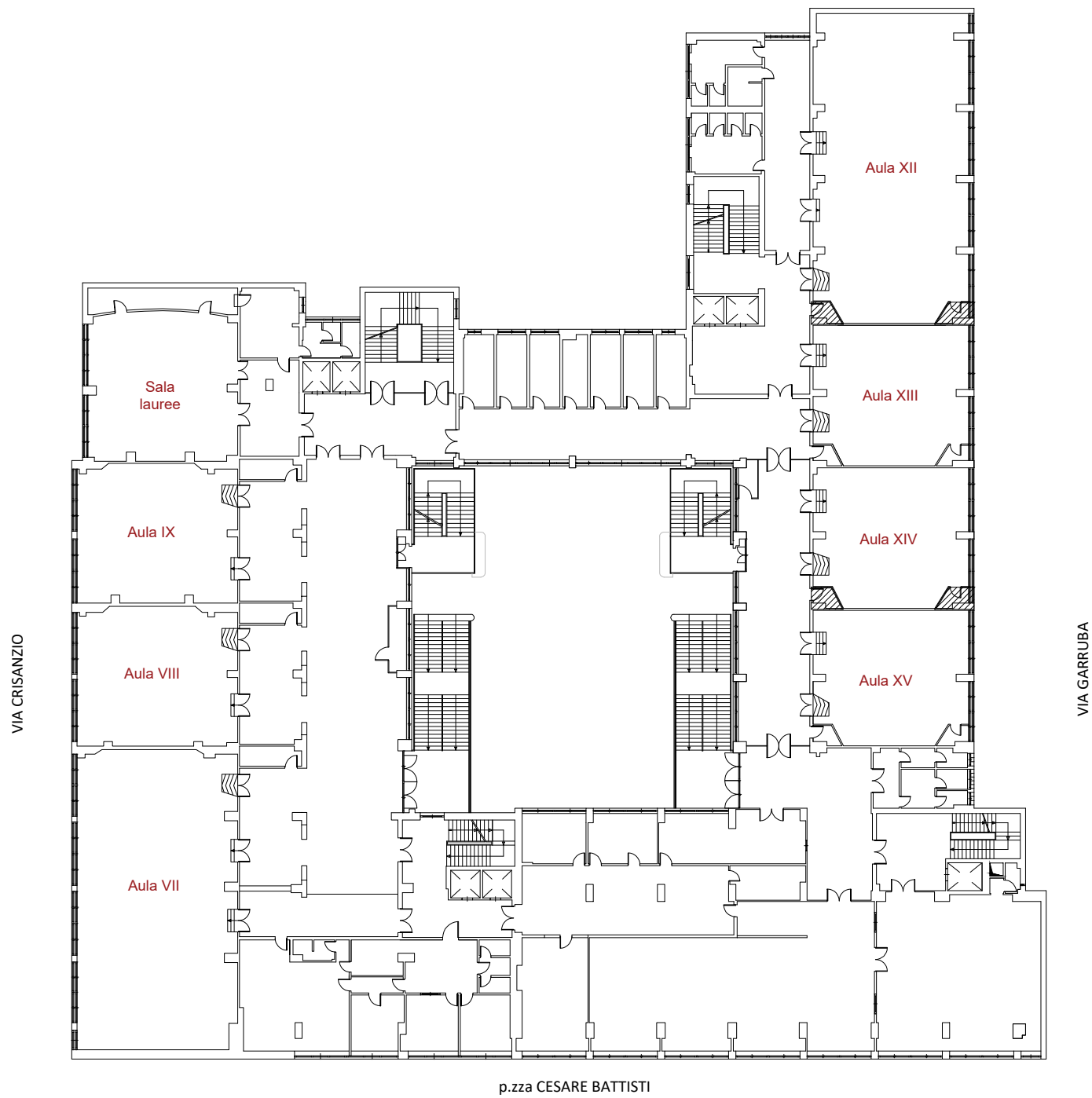


VIA CRISANZIO



VIA GARRUBA





**UNIVERSITÀ
DEGLI STUDI DI BARI
ALDO MORO**

SERVIZIO DI PREVENZIONE E PROTEZIONE

**Palazzo Ateneo
Planimetria vie di esodo
Piano Secondo**

NORME DI COMPORTAMENTO

- Mantenere la calma.
- Evacuare immediatamente il fabbricato utilizzando le uscite di sicurezza più vicine indicate da apposita segnaletica e riportate nella presente planimetria.
- Non usare gli ascensori, servirsi delle scale.
- Prestare assistenza a chi si trova in difficoltà, se avete la garanzia di riuscire nell'intento.
- Attenersi scrupolosamente alle istruzioni annunciate dall'impianto di diffusione sonora.
- Seguire la segnaletica di sicurezza posizionata all'interno dell'edificio per raggiungere i punti di raccolta.
- Restare fermi nei punti di raccolta esterni seguendo le indicazioni degli addetti alla gestione dell'emergenza.
- Non rientrare nell'edificio fino a quando non vengono ripristinate le condizioni di normalità.

LEGENDA

- VOI SIETE QUI
- QUADRO ELETTRICO
- CASSETTA PRONTO SOCCORSO
- PUNTO DI RACCOLTA
- PERCORSO DI USCITA
- IDRANTE
- ESTINTORE
- PULSANTE ALLARME
- ESTINTORE CARRELLATO
- PULSANTE DI SGANCIO
- ATTACCO AUTOPOMPA VV.F UNI70

NUMERI UTILI

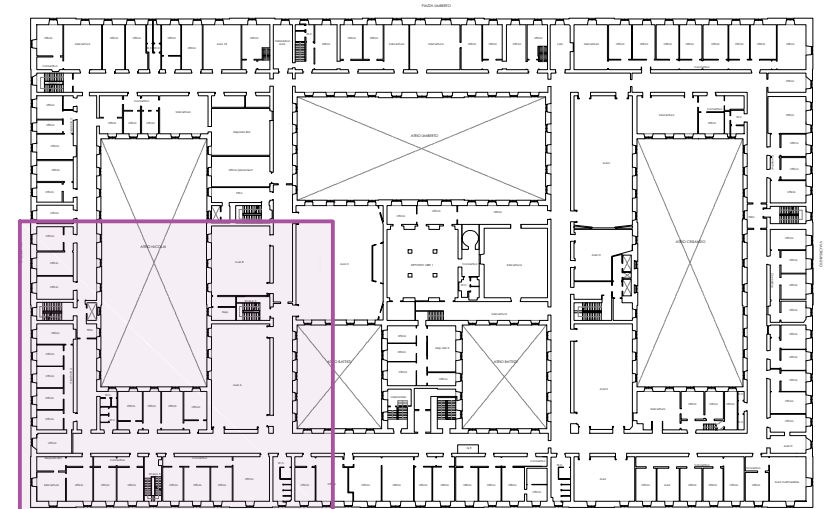
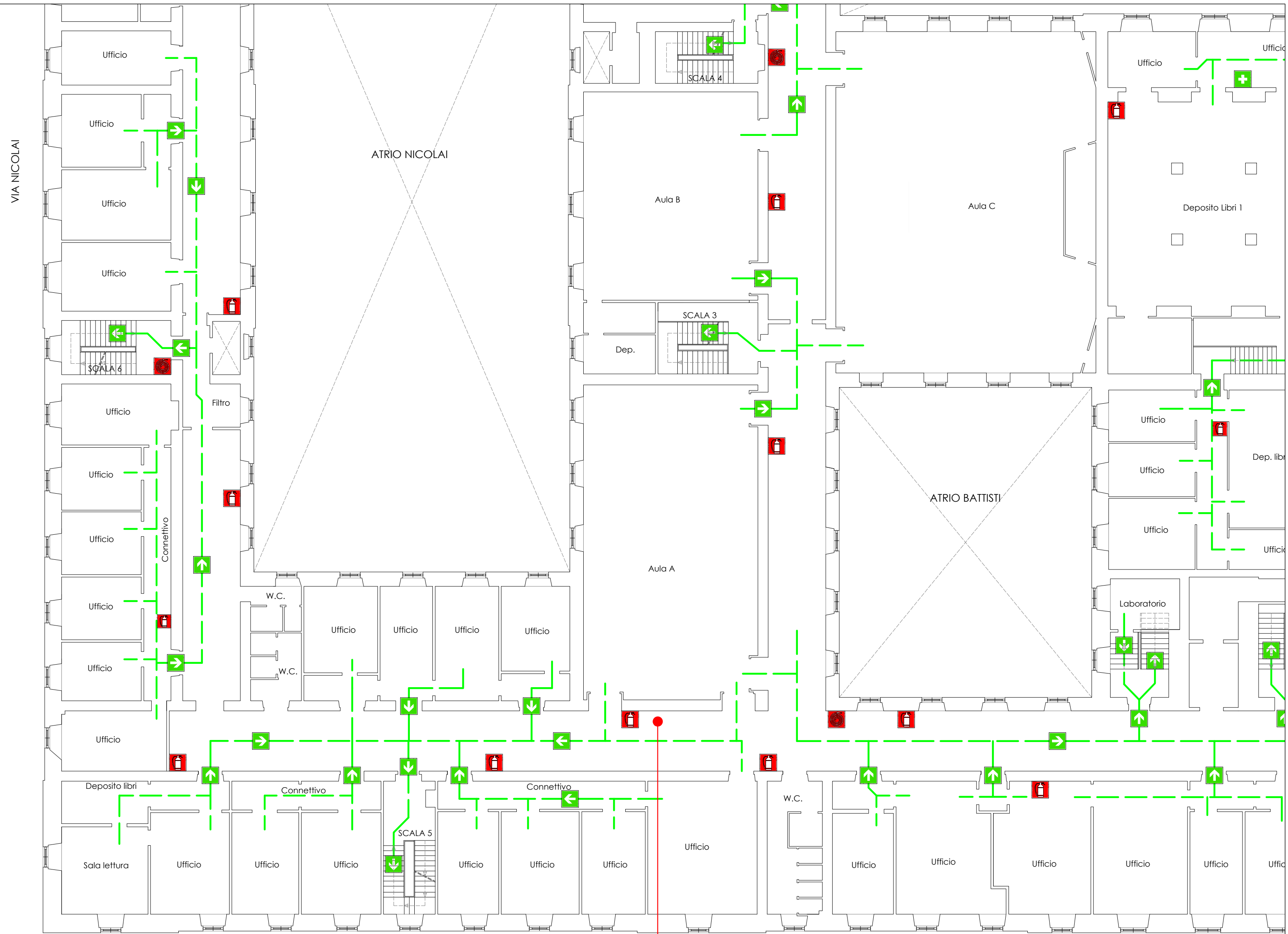
- Carabinieri 112**
- Polizia 113**
- Vigili del Fuoco 115**
- Pronto Soccorso 118**

ELABORAZIONI

gami ENGINEERING S.r.l.
GAMI ENGINEERING S.r.l.
Amm. Unico Ing. Gabriele Prisciandaro
Via Dante Alighieri, 158
70122 Bari - Italia
Tel./Fax +39 080 5216815
Mobile +39 3287522900
Cod. Fisc./ P. IVA 07357600720
info@gamiengineering.com
gamiengineeringsrl@pec.it
www.gamiengineering.com

TAVOLA

075



KEY PLAN

**VOI
SIETE
QUI**

PIAZZA CESARE BATTISTI